



請務必詳細閱讀【 使用注意・說明書 】，並將內容所記載的各項注意點充分認識之後再進行使用

▲「警告」▲

- 

- 裝上彈匣時，請勿隨意扣動扳機，以免誤擊。
- 當不使用產品時，請立即卸下彈匣以策安全。

- 將彈匣推彈座下壓時，不可將手指放開，如果放開會迅速彈回，容易導致出彈座破損。

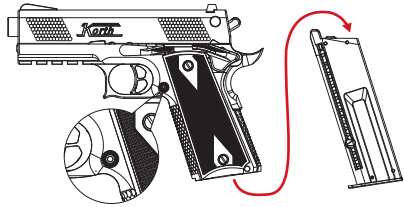
- 滑套作動時請避免臉與手靠近，避免危險。
- 當無裝入彈匣時，將滑套拉至最後端將手放開會往前覆蓋。
- 當裝入彈匣時，反覆操作上膛動作，B8彈將重複送入槍管內，可能導致故障且發射時會產生危險。
- 擊錘成下壓狀態時，扣下扳機將進行擊發動作，請務必注意。

● 射擊姿勢
△ 請勿將產品倒著使用，避免擊發異常

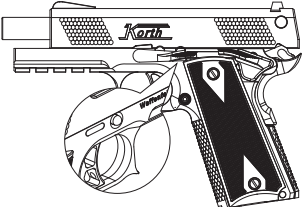
10 一般拆解 (非必要時不需拆解)

一般拆解為進行H-UP系統的調整和大部保養時才須操作。

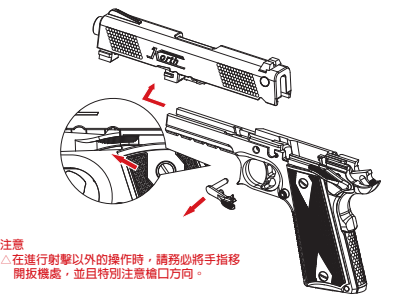
① 按壓退彈匣鈕，將彈匣卸下。



② 將滑套往後拉至滑套後定板與滑套孔位切齊。
③ 按壓右側壓鈕將滑套後定板取出。

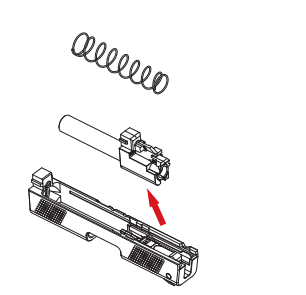


④ 將滑套後定板取出後，將滑套往前推出。



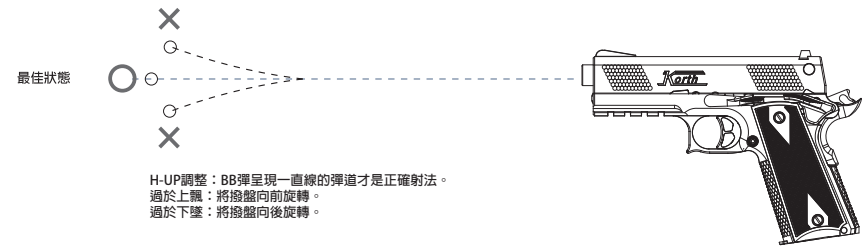
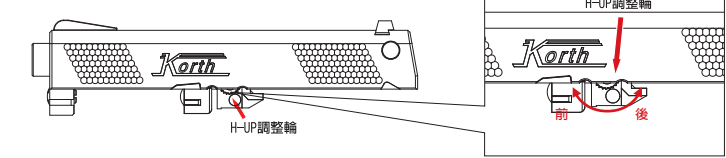
注意
△在進行射擊以外的操作時，請務必將手指移開扳機處，並且特別注意槍口方向。

⑤ 將槍管組往前微推後往上取出。



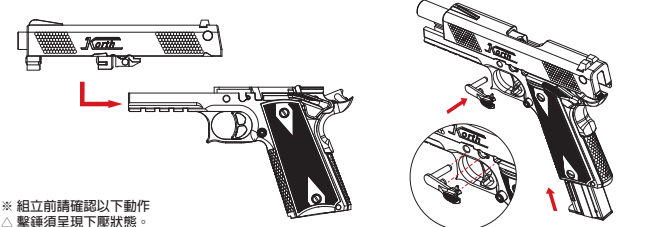
11 H-UP調整

① 依照第9步驟執行一般拆解，將滑套取下。
② 請些許轉動H-UP調整輪來調整彈道的高低。



H-UP調整：BB彈呈現一直線的彈道才是正確射法。
過於上飄：將撥盤向前旋轉。
過於下墜：將撥盤向後旋轉。

12 滑套組立



※ 組立前請確認以下動作
△ 擊錘須呈現下壓狀態。
① 將滑套從前端往本體滑入卡入軌道內。
② 將滑套往後拉至滑套後定板與滑套孔位切齊。
③ 將滑套後定板裝至定位，再放開滑套。
④ 裝上彈匣。

警告・注意

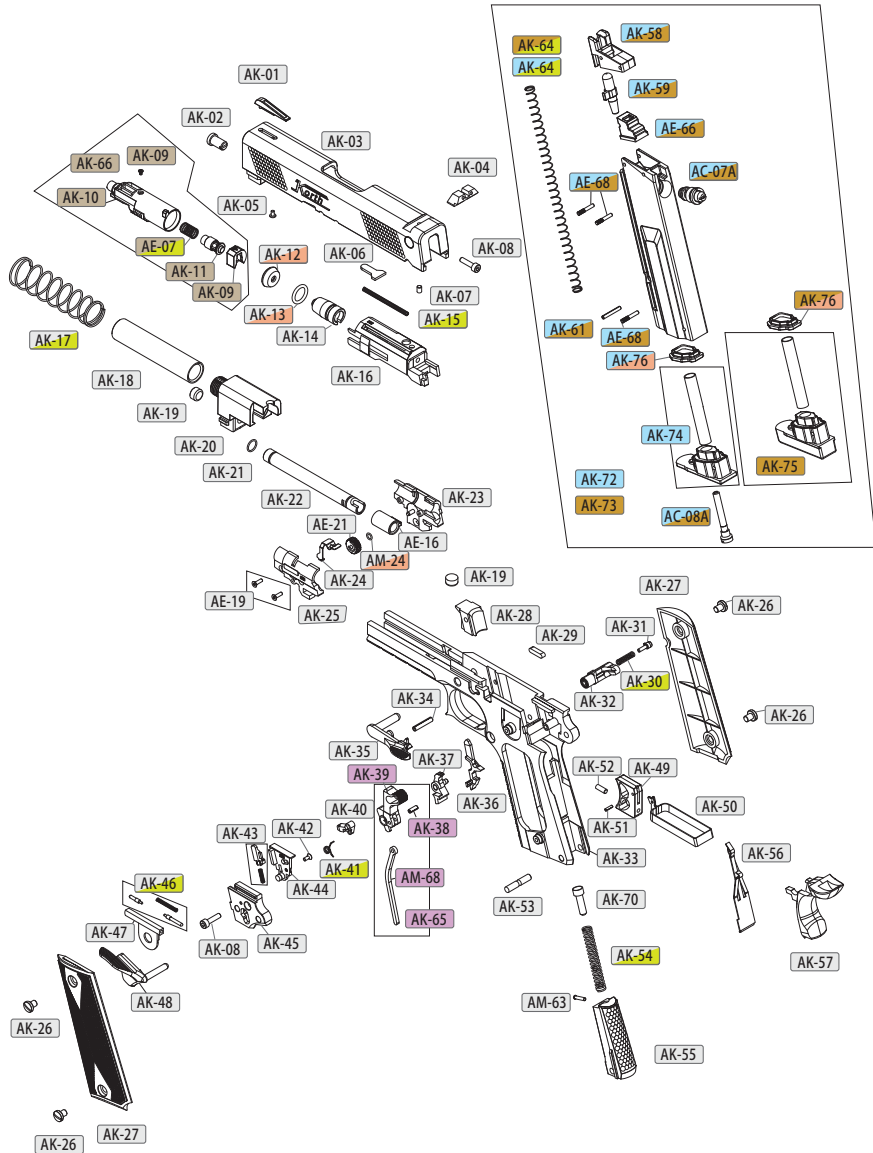
● 針對零件組裝錯誤、零件遺失等，產品作動不良所造成的故障、事故、受傷等問題，原廠不負擔一切責任，並且所產生的維修費用須由顧客負擔。

13 簡易故障排除方法

商品狀態	原因	處理方式
無作動	Safety ON狀態	切換到Safety OFF (步驟2)
	彈匣內瓦斯壓力太大	按壓氣閥組洩壓瓦斯減少內部壓力，注意氣體從導氣座噴出
	彈匣內瓦斯不足	將瓦斯注入彈匣內 (步驟4)
滑套往後作動卻無發射BB彈	BB彈無送入槍管內	將第1發BB彈送入槍管內 (步驟6)
	BB彈卡在彈匣內	將卡住的BB彈取出
	彈匣過冷	彈匣回到常溫後再使用
可擊發BB彈，但是滑套作動不順暢	氣溫過低	彈匣回到常溫後再使用
	彈匣過冷	
	彈匣內無瓦斯	將瓦斯注入彈匣內 (步驟4)
滑套無覆進	潤滑油或矽油不足	於各部位塗上指定油脂
	本體內部有BB彈或異物殘留	將BB彈或異物取出
瓦斯從槍口噴出	滑套後定桿未關閉	向下按壓滑套後定桿釋放滑套
	氣溫過低	彈匣回到常溫後再使用
	彈匣過冷	
BB彈上飄	H-UP調整過多	將H-UP調整輪往「前」的方向調整 (步驟10)
BB彈飛不遠 (無調整H-UP)	H-UP調整過少	將H-UP調整輪往「後」的方向調整 (步驟10)
BB彈從槍口掉落	精密管內有殘留髒污或油漬	清潔精密管和H-UP皮
	H-UP調整過少	將H-UP調整輪往「前」的方向調整 (步驟10)
卡彈	H-UP調整過多	將H-UP調整輪往「後」的方向調整 (步驟10)
	BB彈不良、尺寸過大	請使用對應ICS產品的0.2g~0.25g BB彈
	精密管內有殘留髒污或油漬	清潔精密管

14 各零件分別示意圖

*每一款槍型基本配備不同依實際出貨為主。圖片僅供參考



15 各零件詳細資料

項次	圖名	數量	項次	圖名	數量
AK-01	PRS 準心	1	AK-44	PRS 氣閥鎖片蓋	1
AK-02	滑套緩衝螺絲	1	AK-45	PRS 下槍身側蓋	1
AK-03	PRS 滑套-黑色	1	AK-46	PRS 滑套後定桿定位銷與彈簧	1
AK-04	PRS 照門	1	AK-47	PRS 定位銷固定蓋	1
AK-05	大扁岡山頭十字孔機械牙螺絲	1	AK-48	PRS 拇指保險	1
AK-06	PRS 退殼鉤	1	AK-49	PRS 扳機	1
AK-07	六角孔止付螺絲	1	AK-50	PRS 扳機連桿	1
AK-08	內六角承窩頭螺絲	2	AK-51	彈簧銷	1
AK-09	PRS 氣室閥門蓋含螺絲	1	AK-52	扳機行程止固螺絲	1
AK-10	PRS 氣室	1	AK-53	PRS 擊錘簧座固定銷	1
AK-11	PRS 氣室閥門	1	AK-54	擊錘彈簧	1
AK-12	PRS 氣室橡皮	1	AK-55	PRS 擊錘簧座	1
AK-13	氣室座附件O環	1	AK-56	PRS 三叉簧	1
AK-14	PRS 氣室座附件	1	AK-57	PRS 虎口保險	1
AK-15	PRS 氣室座彈簧	1	AK-58	PRS 彈匣出彈座	1
AK-16	PRS 氣室座	1	AK-59	PRS 彈匣推彈桿	1
AK-17	PRS 滑套彈簧	1	AK-60	PRS 瓦斯彈匣本體	1
AK-18	4" PRS 槍管	1	AK-61	彈簧銷	1
AK-19	滑套緩衝塊	2	AK-62	彈匣底板O環	1
AK-20	PRS 槍膛室	1	AK-63	彈匣底板-薄	1
AK-21	O型環	1	AK-64	彈匣彈簧	1
AK-22	PRS 精密管 (85.5mm)	1	AK-65	PRS 擊錘組	1
AK-23	PRS H-UP 座-右	1	AK-66	PRS 氣室組	1
AK-24	PRS H-UP 調整板	1	AK-67	PRS 彈簧組	1
AK-25	PRS H-UP 座-左	1	AK-68	PRS 瓦斯彈匣組	1
AK-26	PRS 握把片螺絲	4	AK-69	O環包	1
AK-27	PRS 握把片組	2	AK-70	PRS 擊錘彈簧頂銷	1
AK-28	PRS H-UP 固定座	1	AK-72	PRS 瓦斯彈匣組 (薄底板)	1
AK-29	序號鍵	1	AK-73	PRS 瓦斯彈匣組 (厚底板)	1
AK-30	PRS 彈匣卡榫彈簧	1	AK-74	彈匣底板-薄	1
AK-31	PRS 彈匣卡榫附件	1	AK-75	彈匣底板-厚	1
AK-32	PRS 彈匣卡榫	1	AK-76	彈匣底板O環	1
AK-33	PRS 下槍身-黑色	1	AC-07A	Revo 高效氣閥	1
AK-34	彈簧銷	1	AC-08A	Revo 高效氣嘴	1
AK-35	PRS 滑套後定桿	1	AE-07	XAE 氣閥彈簧	1
AK-36	PRS 扳機脫離鉤	1	AE-16	XAE 含彈橡皮	1
AK-37	PRS 司牙含軸心	1	AE-19	皿頭十字孔M1	2
AK-38	彈簧銷	1	AE-21	H-UP 調整輪	1
AK-39	PRS 擊錘	1	AE-66	XAE 彈匣導氣座	1
AK-40	PRS 擊槌連動桿	1	AE-68	XAE 出彈座插銷	3
AK-41	PRS 擊槌連動桿彈簧	1	AM-24	O型環	1
AK-42	皿頭十字M1螺絲	1	AM-63	BM9 擊錘頂銷卡榫	1
AK-43	PRS 連動釋放柄彈簧組	1	AM-68	BM9 擊錘支撐桿	1